

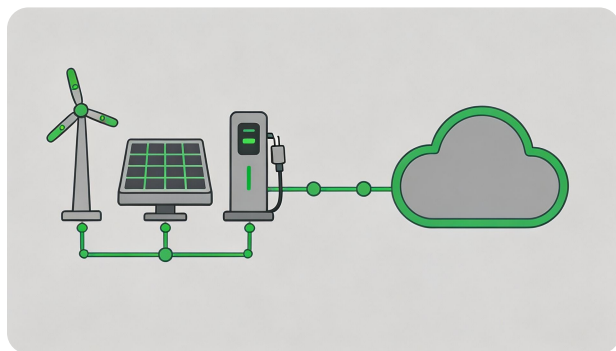
# eDome Glaxy 易云智慧平台

易事特智慧能源集控云平台 eDome Glaxy（简称易云智慧）旨在打造源网荷储多向协同，灵活互动的新型电力系统智慧能源管控平台，平台全面贯通“风光荷储充”全链路数据，实现新能源的统一纳管与智能协同，彻底打破数据孤岛，构建一体化能源管理新范式。





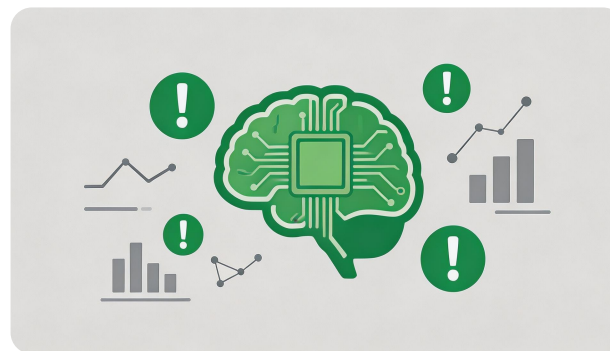
可视化监控大屏：全域能源态势实时感知

# 三大核心能力，驱动能源管理智慧升级





## 统筹纳管 · 万物互联

-  **多能兼容接入：**支持风、光、储、充等设备统一监控与管理。
-  **零配置上云：**配套智能网关，实现设备数据一站式快速接入。

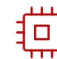



## 智慧运维 · 主动预防

-  **智能故障诊断：**内置专家系统，快速定位故障根因，缩短修复时间。
-  **AI 安全预警：**基于趋势分析，提前识别潜在隐患，防患于未然。



## AI赋能 · 能效最优

-  **智能动态调度：**基于先进算法制定策略，实现能源供需的动态平衡。
-  **持续能效挖掘：**结合多维对标分析，持续优化运行参数，挖掘节能潜力。



系统年可用率  
> 99.99%



最大接入容量  
> 100 GW



数据采集间隔  
15s (可调)

# 核心技术



## 可靠性指标 | 系统可用性

规格参数：年可用率 > 99.99%，支持7x24小时不间断运行



## 可靠性指标 | 数据备份机制

规格参数：核心业务文件与数据库均采用异地镜像实时备份



## 接入性能 | 最大场站接入容量

规格参数：支持超过 100GW 的总装机容量接入管理



## 数据采集 | 数据采集响应间隔

规格参数：默认 15s 实时刷新，支持毫秒级参数配置

类别	指标	规格参数
可靠性指标	系统可用性	年可用率:>99.99%
	备份要求	主要文件和数据库都有镜像备份
使用环境指标	浏览器最低版本	IE11、Chrome 65 、Firefox 60
	移动设备操作系统及最低版本	Andriod 5.0、鸿蒙3.0、iOS 13.0
	语言	中文、英语
	浏览器分辨率	1366*768、1920*1080(推荐)
	移动设备分辨率	1920*1080, 1280*720
接入参数	接入设备	逆变器、通讯箱、风电变流器、储能一体柜、充电桩、电表、变压器、线路保护装置等
	最大接入容量	超过100GW
采集参数	采集支持设备	智能网关、EMS、通讯箱、4G通讯棒
	采集间隔	默认15s (可配置)
	支持规约	自定义规约, MQTT
	数据传输方式	2G、3G、4G、WLAN、有线宽带